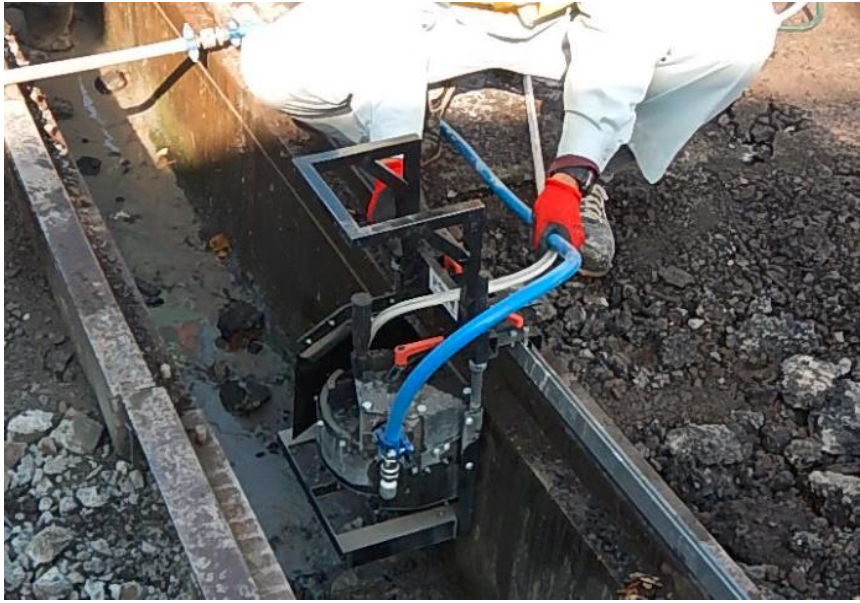


# 側溝用水平カッター



## 側溝水平切断作業の負荷を低減

従来

- ・狭い側溝に入り、無理な姿勢でカッターを保持
- ・粉塵の発生



水平カッターを使用すると

- ・側溝の外で本体を押すだけ
- ・湿式のため粉塵が発生しない



## 研り作業の効率化

従来

- ・切断深さが浅いため研り作業が手間  
(切断深さ3cm程度)

水平カッターを使用すると

- ・切断深さが深く、研り撤去が容易  
(切断深さ6~7cm)

## 取り付け・持ち運びが簡単

水平カッターを使用すると

ガイドレールの設置



コンクリート釘・ネジで簡単取付け

本体の取付け



ガイドレールに載せるだけ

持ち運び



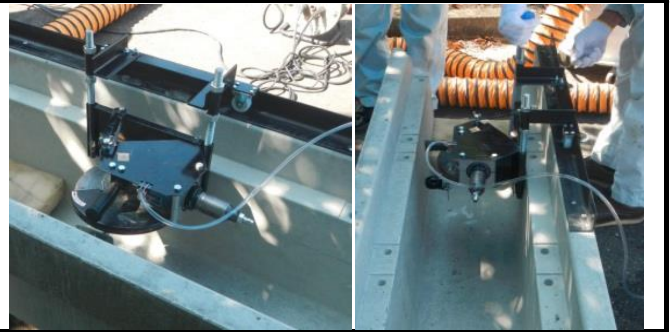
本体重量約15 kg

## ◆ 施工手順

### 1. ガイドレール設置



### 2. カッター設置



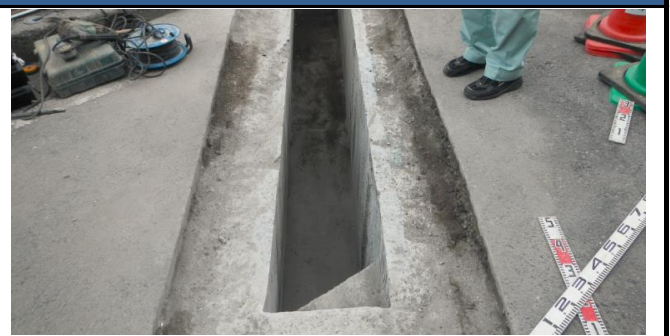
### 3. 切断



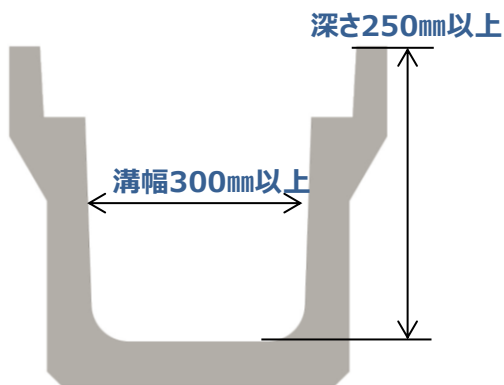
### 4. 研り



### 5. 撤去完了



## ◆ 切断可能な側溝寸法

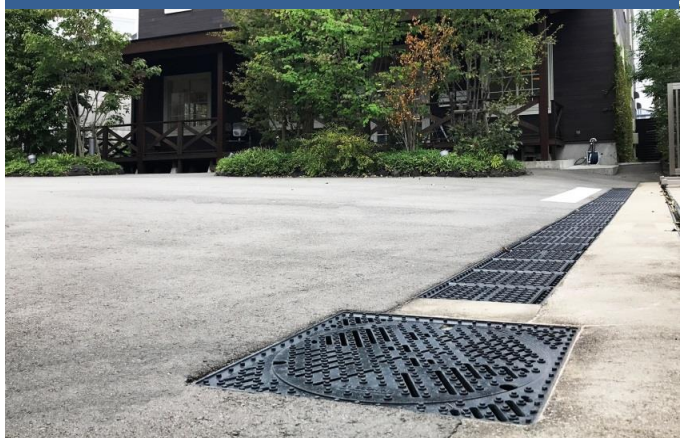


## ◆ セット内容

- 本体
- ガイドレール(1.5m・2m)
- 給水タンク
- ノロ受け

## ◆ 側溝補修に最適な鋳鉄製グレーチング

### GRシリーズ



(株)グラウンド デザイン研究所 **GD** Ground Design Institute

〒812-0068 福岡県福岡市東区社領1-4-25

TEL : 092-627-2107 FAX : 092-627-2108